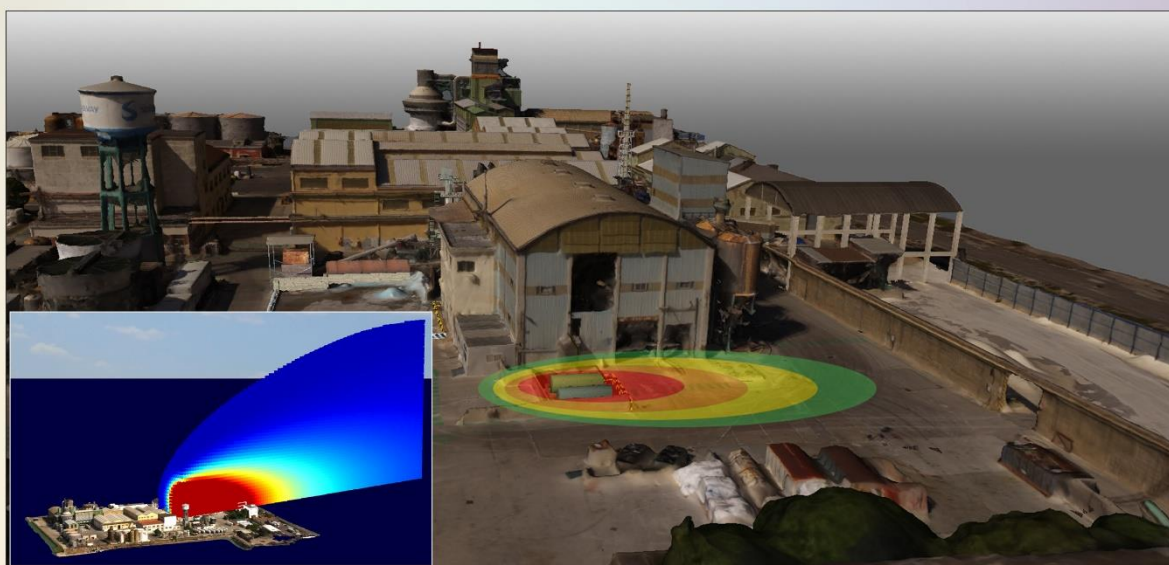
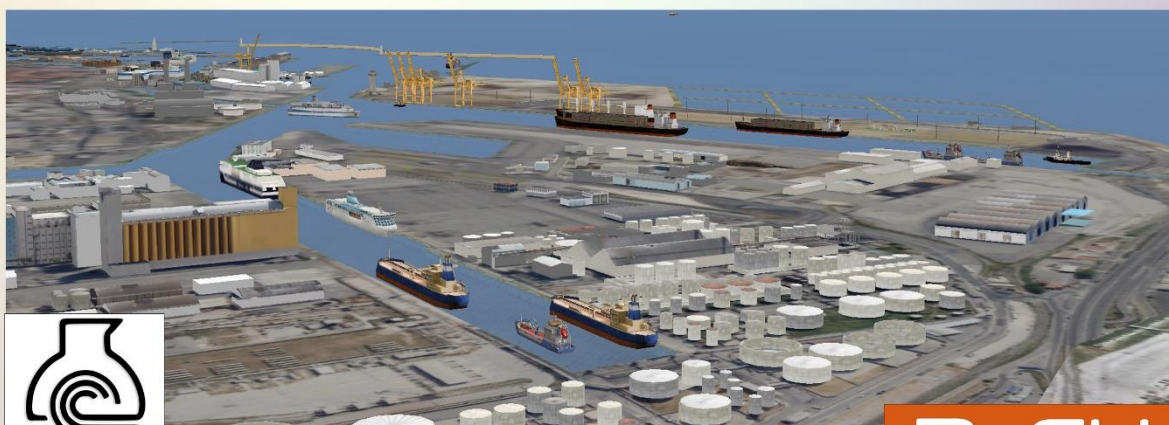


Strumenti di gestione HSE per insediamenti industriali

*Un approccio innovativo basato
sull'analisi delle conseguenze*



Il lavoro sarà focalizzato sull'analisi dei modelli di letteratura e modellazione degli effetti fisici per scenari con successiva integrazione della modellazione ai software Chemical Controls per la rappresentazione 3D degli effetti fisici nell'ambito di porti ed industrie.



PER INFORMAZIONI ing. Gabriele Landucci tel.: (+39)-050-2217907 fax: (+39)-050-2217866 e-mail: gabriele.landucci@unipi.it